



# SPÆKHUGGERNYT



*To glade sejlere. Fotograf, Ole Eskildsen*

## Indbydelse til DM 2004

*Under DM afholdes Spækhuggerklubbens generalforsamling.*

## DANSK SPÆKHUGGERKLUB

[www.spækhugger.dk](http://www.spækhugger.dk)

### BESTYRELSE

**Thomas Sennels** formand  
Medlemsservice og  
–kartotek og kontakt til DS  
Bredgade 43, 1.th.  
8340 Malling  
86 93 13 30 / 22 35 58 24

E-mail: [thomas@sennels.dk](mailto:thomas@sennels.dk)

**Hanne Skovbjerg** kasserer  
Ibstrupvej 48  
2820 Gentofte  
39 65 72 89

E-mail: [hanne.skovbjerg@dadlnet.dk](mailto:hanne.skovbjerg@dadlnet.dk)

**Kim Isager**  
DASP-butikken  
Blåbærvænget 30, Thurø  
5700 Svendborg  
62 20 59 14

E-mail: [kim@isager.net](mailto:kim@isager.net)

**Svend Aage Sibbesen**  
Indmeldelser og medlemsservice  
Rosengade 14-1  
6400 Sønderborg  
74 42 20 29

E-mail: [svend\\_sibbesen@hotmail.com](mailto:svend_sibbesen@hotmail.com)

**Lars Møller Nielsen**  
Opkrævning og betalingsservice  
Bygtoften 29  
2800 Lyngby  
45 87 83 16 / 22 44 08 94

E-mail: [lmn@ncc.dk](mailto:lmn@ncc.dk)

**Jens Krieger Røyen**  
Reykjaviksgade 3, 2.tv.  
2300 København S  
32 95 32 02

E-mail: [jer@kl.dk](mailto:jer@kl.dk)

### ISEFJORD

ingen p.t.

### LILLEBÆLT

**Sv. Aa. Sibbesen**  
Rosengade 14-1  
6400 Sønderborg  
74 42 20 29

E-mail: [svend\\_sibbesen@hotmail.com](mailto:svend_sibbesen@hotmail.com)

### SYDFYN

**Søren Vester NY**  
Fiskervænget 4  
Dyreborg, 5600 Fåborg  
Tlf. 62 617256  
S.Vester@Daehnfeldt.com

### ÅRHUS

**Redmund Hansen**  
Attikavej 3, Hårup  
8530 Hjortshøj  
86 99 93 92 / 20 20 54 72

E-mail: [redmund.hansen@get2net.dk](mailto:redmund.hansen@get2net.dk)

**Thomas Sennels**  
Bredgade 43, 1.th.  
8340 Malling  
86 93 13 30 / 22 35 58 24

E-mail: [thomas@sennels.dk](mailto:thomas@sennels.dk)

### ØRESUND

**Mads-Peter Gallt**  
Hyrdeledet 4 A  
2400 København NV  
35 35 71 30

E-mail: [mpg@tiscali.dk](mailto:mpg@tiscali.dk)

### BØGESTRØMMEN

**Jette Thisted Simonsen NY**

Vesterskovvej 18  
4793 Bogø  
55 99 60 68 / 20 65 20 22

[jette.simonsen@get2net.dk](mailto:jette.simonsen@get2net.dk)

### BANKFORBINDELSE

Dansk Spækhuggerklub  
Danske Bank  
Lyngby Hovedgade 39  
2800 Lyngby  
Reg. nr. 4260 kontonummer 9253513

Oplysninger ved international betaling  
S.W.I.F.T. no.: DABADKKK

IBAN no.: DK5330000009253513

### SPÆKHUGGERNYT

udgives af Dansk Spækhuggerklub  
og udkommer 4 gange årligt.

### I redaktionen:

Stina Kappelgaard (ansv.) DEN 91  
Lars Møller Nielsen

### REDAKTIONENS ADRESSE:

Stina Kappelgaard  
Baldersgade 69, st.th.  
2200 København N  
☎ 35 85 23 32

E-mail: [blad@spækhugger.dk](mailto:blad@spækhugger.dk)

Trykker: From Grafisk

## Visioner for et nyt hugger-år

Det trækker op til DM, som i år afholdes i Lynetten. Under DM afholdes generalforsamlingen torsdag aften.

Teknikgruppen har som opfølgning på sidste generalforsamling arbejdet for, at vi udvider vores klasseregler og åbner op for nye bomprofiler frem for det originale runde rør. Selve forslaget, som Torben Vang og Erik Salling har skrevet, kan du læse her i bladet, og det er det, vi på generalforsamlingen skal tage stilling til. Man kan læse mere om baggrunden for debatten i sidste nummer af Spækhuggernyt eller på [www.spækhugger.dk](http://www.spækhugger.dk)

Ved generalforsamlingen skal vi desværre sige farvel til Hanne Skovbjerg, som har valgt at trække sig tilbage fra kassererposten. Hun har siddet på tinge lige så længe, jeg kan huske, og har leveret en årelang indsats for klubben. Hanne er også den, som kender ufatteligt mange tekniske detaljer, når det gælder kapsejladser og DM, og det er bestemt en ekspertise, vi kommer til at savne. Men da det ikke er en nekrolog, jeg er ved at skrive, må jeg stoppe her, og blot sige MANGE TAK til Hanne for hendes mangeårige engagement i bestyrelsen.

Det betyder naturligvis, at vi gerne ser nye ansigter i bestyrelsen. Målet for det næste spækhugger-år er selvsagt ikke defineret endnu, men jeg kunne godt tænke mig, at vi diskuterede visioner for klassen, hvilken vej skal vi udvikle os;

hvordan holder vi sammen på klassen og får det endnu sjovere sammen; hvordan vi får endnu flere både på vandet. Jeg regner med, at vi kan skabe et meget spændende projekt i bestyrelsen.

Spækhuggerklubben i sig selv er i fremgang, medlemstallet er støt stigende, der bliver handlet spækhuggere som aldrig før, og nye både kommer snart til. Så har vi alle muligheder for at komme frem i skoene og blive Danmarks største og mest velfungerende klasse.

Thomas Sennels  
Formand



*Tur og kapsejladsejl*

**Bojsen-Møller Sails**  
Mesterlodden 36 2820 Gentofte Tlf: 39663322 Fax: 45886092  
Email: [jacob@bmsails.dk](mailto:jacob@bmsails.dk) [www.bmsails.dk](http://www.bmsails.dk)

# Indkaldelse til generalforsamling 2004

Der indkaldes hermed til ordinær generalforsamling i Dansk Spækhuggerklub  
**torsdag den 29. juli 2004 kl. 20.00 i Sejlklubben Lynetten's lokaler**

## Dagsorden:

1. Registrering af tilstedeværende stemmeberettigede medlemmer og skriftlige fuldmagter
2. Valg af dirigent
3. Formandens beretning
4. Fremlæggelse af regnskab
5. Fastsættelse af kontingent for det kommende år
6. Valg af tre bestyrelsesmedlemmer plus én suppleant
7. Valg af revisor plus én suppleant
8. Indkomne forslag
9. Eventuelt

## Ad. punkt 6. Valg af bestyrelsesmedlemmer og en suppleant:

*På valg er Lars Møller Nielsen, Svend Sibbesen og Hanne Skovbjerg. Hanne ønsker ikke genvalg. Suppleant er Mads-Peter Galt.*

## Ad. punkt 8. Indkomne forslag:

DEN 109 ved Torben Vang har fremsat følgende forslag.

Forslag: At tillade andre bomprofiler end det der anvendes i dag, således at fabrikat mm er fri, men at de overordnede mål som længde, bredde, vægt og materialer fortsat er fastsat i klassereglerne.

Formålet er at sikre klassens overlevelse i længst muligt tid fremover. Det gøres ved at udstyret til båden, herunder bommen, kan fremskaffes til en rimelig pris. I dag er prisen for en ny bom uforholdsmæssig dyr, og ved at tillade andre bomme, der er bestemt ved nogle ydre mål, vægte og materialer, er det en fornuftig fremtidssikring for klassen.

## I dag ser klassereglerne sådan ud:

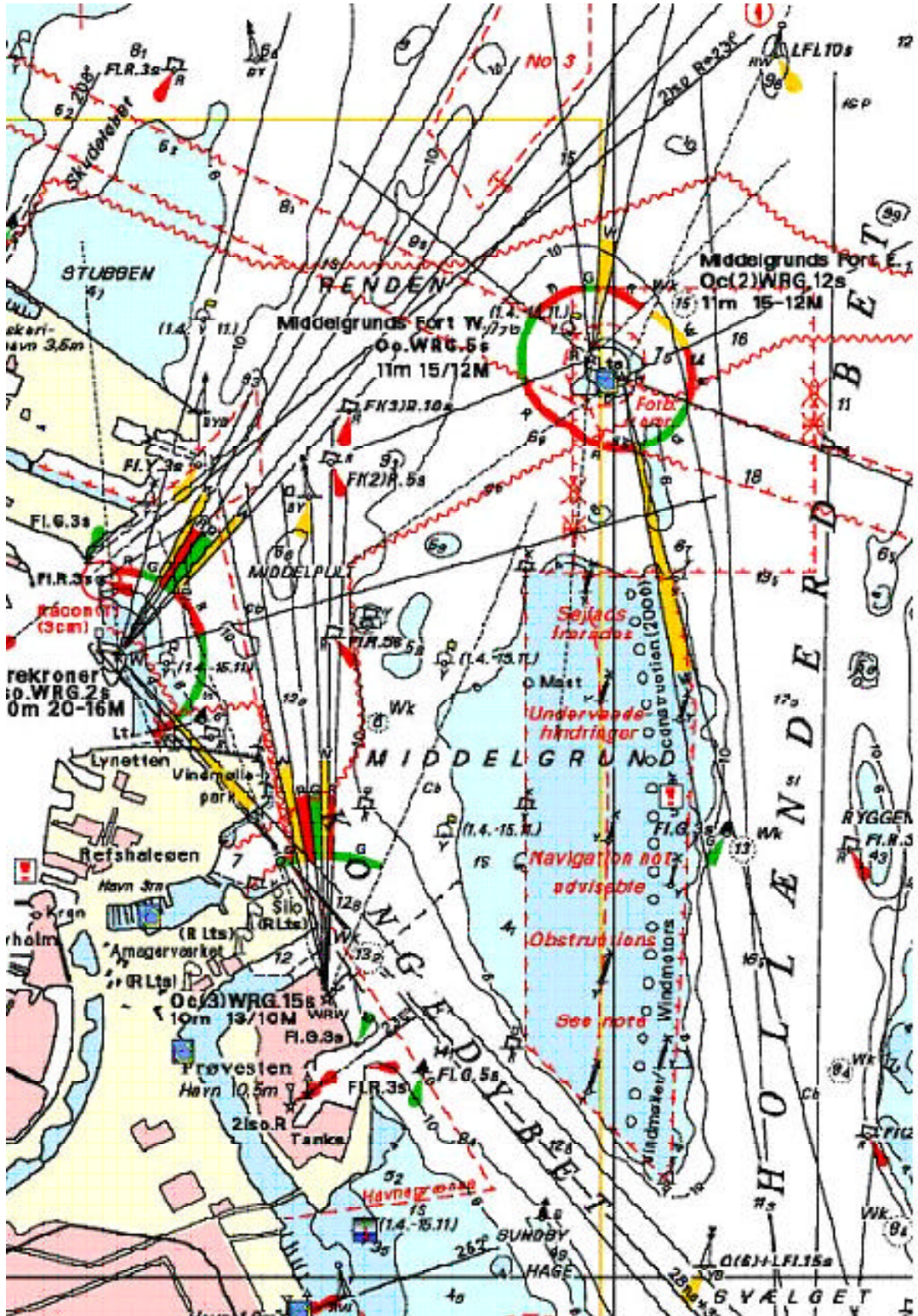
### F.4 Bom

#### F.4.1 CERTIFIKATION

- (a) **Rundholten** og dens beslag skal være i overensstemmelse med **klassereglerne** og tegning nr. 007 og 111 gældende på tidspunktet for den **grundlæggende måling** af **rundholten**
- (b) DS kan godkende en eller flere personer hos en producent til at måle og **certificere rundholter** fremstillet hos denne producent. En speciel licens skal tildeles til det formål.
- (c) Den **officielle måler** skal **certificere rundholten** og skal underskrive **certifikat mærket** og datere det med datoen for den **grundlæggende måling**.

# Vi byder velkommen til

DM Spækhugger Sejlklubben Lynetten





# Sejlklubben Lynetten indbyder hermed til



## Åbent DS-DM 2004 for Spækhugger

Onsdag d. 28 juli  
til lørdag d. 31 juli 2004

### 1. Regler:

Stævnet sejles efter

- De i Kapsejlsreglerne (RRS) definerede regler, inkl. Skandinavisk Sejlerforbunds og Dansk Sejlunions forskrifter, undtagen hvor de ændres af disse sejlsbestemmelser,
- DS' statutter for DM,
- Reklamekategorien er A i henhold til Tillæg, Del II, tillæg 1.

### 2. Tilmelding:

Tilmeldingsfrist **13.juli 2004**.

Tilmelding skal ske skriftligt til:

Sejlklubben Lynetten  
Refshalevej 200  
1432 København K  
TLF 3257 5778  
FAX 3254 0223  
[spækhugger@lynetten.dk](mailto:spækhugger@lynetten.dk)

Tilmelding accepteres kun, når der vedlægges eller ved registrering fremvises

- Kopi af gyldigt klassebevis.
- evt. låneerklæring.
- Kvittering for bådens forsikring.
- Liste med sejlknapnumre, se § 5.
- Dokumentation for medlemskab af sejlkлуб godkendt af ISAF for alle besætningsmedlemmerne.

Deltagelse sker i overensstemmelse med DS' statutter for DM og ISAF's kapsejlsregler.

Stævnegebyr kr. 700.- der indbetales på Giro (1199) 5 27 54 58 mærket "hugger" og sejlnummeret, eller ved check.

### **3. Bane: Kapsejladskomiteé:**

Stævneleder: Gunner Juul-Nyholm

Baneleder: Christian Lerche

Protestleder: Elsebeth Borch Hviid.

**4. Bane:** Op/ned bane med krydsmærke/kickmærke og gate som bundmærke. Banen udlægges nord for Flakfortet.

**5. Måling:** Deltagerne skal inden registreringen udfylde skema, der viser sejlknapsnumrene på de sejl, der benyttes under stævnet. - Målekontrol i henhold til klassereglerne kan forekomme både før, under og efter stævnet.

**6. Registrering:** Bådene skal registrere i bureauet, hvor sejladsbestemmelserne udleveres. Registrering skal være tilendebragt og sejladsbestemmelserne afhentet inden torsdag kl. 11:00. Både, der ikke opfylder dette krav vil blive betragtet som ikke-startet i første sejlads (vil blive tildelt DNS).

**7. Antal sejladses:** Der forsøges gennemført 7 sejladses, hvoraf 4 skal gennemføres for at stævnet kan udgøre et DS-DM. Hvis der gennemføres 5 eller flere sejladses kan dårligste resultat fratrækkes.

**8. Pointsystem:** Lavpointsystem, tillæg A.

**9. Bureau:** Bureauet er placeret i klubhuset.

Åbningstid : Onsdag fra kl. 17:00 til kl. 19.00. Øvrige dage fra kl. 8:00. - Lukketid for bureau afhænger af antallet af protester, se derfor opslag. Stævnets officielle opslagstavle er placeret i vinduet til protestlokalet ved bureau.

**10. Præmier:** DS's DM medaljer til bedst placerede danske båd og den udsatte vandrepokal "Bronzespækhuggeren". Derudover er der præmier for hver femte deltagende båd.

**11. Søsætning:** Der er kun mastekran i Sejlklubben Lynetten's havn. Der kan laves aftale med vognmand, således at fast pris (ca. 500 kr.) på søsætning / optagning kan forventes. Kontakt [spaekhugger@lynetten.dk](mailto:spaekhugger@lynetten.dk), hvis du skal have søsat din båd, og husk at skrive dette på tilmeldingsblanketten.

**12. Havneplads:** Deltagernes både kan ligge vederlagsfrit på en anvist plads i havnen fra søndag til søndag.

## **Andre oplysninger:**

Sejlkлубben Lynetten arrangerer kapsejladts hver tirsdag, hele sommeren igennem. Vi holder ikke sommerferie, så kom og hold træningen ved lige. Se mere på [www.lynetten.dk](http://www.lynetten.dk)

## **Indkvartering:**

Der vil kunne camperes på Sejlkлубbens område. I øvrigt henvises der til Københavns Vandrehjem:

### **Copenhagen Danhostel Amager**

**Adresse:** Vejlands Alle 200, 2300 København S

**telefon:** 32 52 29 08

**fax:** 32 52 27 08

**e-mail:** [cph-amag@post8.tele.dk](mailto:cph-amag@post8.tele.dk)



## DM 2004 for Spækhugger

### Program:

- Onsdag d. 28
- 17:00 Bureau åbner.
  - 17:30 Åbningsceremoni.
  - 19:00 Tune Up Sejlads. Sejladsbestemmelser som for Lynettens aftenmatcher på [www.lynetten.dk/kapsejlads/kapsejlads-stævner/aftenmatch](http://www.lynetten.dk/kapsejlads/kapsejlads-stævner/aftenmatch)
- Torsdag d. 29
- 07:30 Bureau åbner. Morgenmad.
  - 12:55 Varselsskud for dagens 1. sejlads, følgende sejlads indledes hurtigst mulig efter afslutningen af den forrige. Max. 3 sejlads. Efter ankomst til sejlklubben er der aftersailing.
  - 19:00 "Lynette Gryde" i sejlklubben,
  - 20:00 Generalforsamling Spækhugger
- Fredag d. 30
- 07:30 Bureau åbner. Morgenmad.
  - 09:55 Varselsskud for dagens 1. sejlads, følgende sejlads indledes hurtigst mulig efter afslutningen af den forrige. Max. 3 sejlads. Efter ankomst til sejlklubben er der aftersailing.
  - 19:00 "Grill-aften" i sejlklubben.
- Lørdag d.31
- 07:30 Bureau åbner. Morgenmad.
  - 09:55 Varselsskud for dagens 1. sejlads, følgende sejlads indledes hurtigst mulig efter afslutningen af den forrige. Max. 3 sejlads. Efter ankomst til sejlklubben er der aftersailing.
  - 19:00 Festmiddag i sejlklubben. Præmieuddeling og afslutning.

Blank side i DM  
indbydelse

# Tilmeldingsblanket til arrangementer i forbindelse med DM for spækhugger

Afholdes af Sejlklubben Lynetten den 28. - 31. juli 2004

NAVN:	SEJLNUMMER:			
Art	Pris pr person	Dag	Antal	Pris ialt
Morgenmad med frokost pakke-smøring	60,- for tre dage	Torsdag		
		Fredag		
		Lørdag		
Lynette Gryde	60, -	Torsdag		
Grillaften besætning	100,-	Fredag		
Festmiddag	135,-	Lørdag		
Arrangementer i alt				

Bestillingen **SKAL** ske samtidigt med tilmeldingen.

Der indbetales på Giro (1199) 5 27 54 58 og mærkes „hugger“ + sejl.nr. eller ved check.

# Tilmelding til Spækhugger DS-DM i Sejlkлубben Lynetten

Sejlnr: \_\_\_\_\_  
Bådnavn: \_\_\_\_\_  
Klasse: \_\_\_\_\_  
Ejer : \_\_\_\_\_  
Adresse: \_\_\_\_\_  
\_\_\_\_\_

Postnr: \_\_\_\_\_ By: \_\_\_\_\_  
\_\_\_\_\_

Skipper: \_\_\_\_\_  
Sejlkлуб: \_\_\_\_\_  
Gast / Klub \_\_\_\_\_  
Gast / Klub \_\_\_\_\_  
Tlf: \_\_\_\_\_  
Email: \_\_\_\_\_  
\_\_\_\_\_

Tilmelding skal bilægges kopi af de i § 2. nævnte dokumenter,

Startgebyr på kr. 700,- vedlægges (sæt kryds)

Check

Giro/bankoverførsel

ved registrering

*Jeg er indforstået med at være underlagt kapsejldsreglerne og alle andre regler,  
som gælder ved denne sejlads.*

---

**Underskrift**

Sendes/afleveres til : Sejlkлубben Lynetten, Refshalevej 200, 1432 København K

Eller tilmelding via Internet på [www.lynetten.dk](http://www.lynetten.dk)

F.4.2 IDENTIFIKATION

**Rundholten** skal ikke være nummereret på **certifikatet**.

F.4.3 PRODUCENT

Producent er valgfri.

F.4.4 MATERIALER

**Rundholten** skal være af en aluminiumslegering med et aluminiumsindhold på mindst 90%. Det kan være anodiseret.

F.4.5 BYGGESPECIFIKATION

**Rundholten** skal være af et cirkulært profil og indeholde en fast hulkel eller skinne, som kan være integreret med **rundholten** eller ej, men skal være af samme materiale, se tegning nr. 111.

F.4.6 BESLAG

Beslag og øvrigt bomudstyr er fri

F.4.7 DIMENSIONER

	min.	maks.
<b>Bom, rundholt</b> længde af bomrør uden beslag .....	3.190 mm	3.210 mm
<b>Bom, rundholt tværsnit</b> , målt mellem svanehals og <b>bompunkt</b> , diameter	78 mm	82 mm
<b>Målemærke, bredde på rundholt</b>	15 mm	
<b>Bom punkt (M3) (E)</b> .....	3.200 mm	

F.4.8 VÆGTE

**Bom, vægten er fri.**

**Forslag til nye klasseregler (understregning er ændringer i forhold til de gældende):**

**F.4 Bom**

F.4.1 CERTIFIKATION

- (a) **Rundholten** og dens beslag skal være i overensstemmelse med klassereglerne gældende på tidspunktet for den grundlæggende måling af rundholten
- (b) DS kan godkende en eller flere personer hos en producent til at måle og **certificere rundholter** fremstillet hos denne producent. En speciel licens skal tildeles til det formål.
- (c) Den **officielle måler** skal **certificere rundholten** og skal underskrive **certifikat mærket** og datere det med datoen for den **grundlæggende måling**.

F.4.2 IDENTIFIKATION

**Rundholten** skal ikke være nummereret på **certifikatet**.

F.4.3 PRODUCENT

Producent er valgfri.

F.4.4 MATERIALER

**Rundholten** skal være af en aluminiumslegering med et aluminiumsindhold på mindst 90%. Det kan være anodiseret.

F.4.5 BYGGESPECIFIKATION

Rundholten skal indeholde en fast hulkel eller skinne, som kan være integreret med rundholten eller ej, men skal være af samme materiale. Rundholten skal kunne passere gennem en cirkel på ø 120 mm.

#### F.4.6 BESLAG

Beslag og øvrigt bomudstyr er fri

#### F.4.7 DIMENSIONER

	min.	maks.
<b>Bom, rundholt</b> længde af bomrør uden beslag .....	3.190 mm	3.210 mm
<b>Bom, rundholt tværsnit</b> , målt mellem svanehals og <b>bompunkt</b> , diameter	78 mm	82 mm
<b>Målemærke, bredde på rundholt</b>	15 mm	
<b>Bom punkt (M3) (E)</b> .....	3.200 mm	

#### F.4.8 VÆGTE

	<u>minimum</u>
<b>Bom, rundholt</b> .....	<u>2,2 kg/meter</u>

tegning nr. 007 og 111 udgår.

### Fordele og ulemper ved ændring klassereglerne


Ulemper:

- Den runde bom er ret karakteristisk for Spækhuggeren.
- Det vil måske medføre at der bliver to niveauer i klassen
- Der kan lettere spekuleres i optimeringer af udstyret

Fordele:

- Bommen er ikke særligt synlig på en spækhugger. Den ses ikke for spilerstage, sejl og andet.
- Beslagene er allerede frie, og meget forskellige mellem bådene.
- Vi kan fortsat få leveret bomme til en fornuftig pris
- Det runde profil fungerer ikke særlig godt mht beslag.
- Væsentligt billigere bom.
- Flere leverandører sikrer fortsat leverance.

Det er en fortsat modernisering af klassen, hvilket er en forudsætning for klassens overlevelse.

BOOM – PROFILES				
Dim. (m/m)	Kg/m		Wall thickness	
74 x 52	1,4		2,2	
105 x 47	1,8		1,9	
110 x 65	2,4	X	2,5	
130 x 90	3,0		2,5	
150 x 90	3,3		2,5	
180 x 110	4,4		2,8	
200 x 80	3,9		2,8	
ROUND – PROFILES				
Dim. (m/m)	Kg/m		Wall thickness	Sail slides
61 x 61	1,2		2,0	A017
80 x 80	2,2	X	2,5	A014
110 x 110	3,8		3,0	A014
145 x 60 Wing profile	1,8		2,0	A017

## Bladplan 2004/2005



### Nr. 86/september 2004

- Resultat af DM 2004
- Referat af stævnet
- Generalforsamlingsreferat
- Regnskab 2003/2004
- Indlæg fra medlemmerne
- Annoncer

### Nr. 87/december 2004

- Resultater pokalserierne 2004
- Referater fra pokalserierne
- Dato for DM 2005
- Indlæg fra medlemmerne
- Annoncer

### Nr. 88/marts 2005

- Oversigt pokalserierne 2004
- Manglende resultater fra pokalserierne 2003
- Optakt til DM 2004
- Nyt fra bestyrelsen
- Indlæg fra medlemmerne

Annoncer

### Nr. 89/juni 2005

- Tilmeldingsblanket til DM 2005
- Indkaldelse til generalforsamling
- Indkomne forslag til generalforsamlingen
- Indlæg fra medlemmerne
- Annoncer

## Spækhuggerbutikken

### Nyt !! Spækhuggertrøjer i butikken

Spækhugger butikken har nu udvidet sortimentet. Udover kasketter, streamers m.m. kan man nu også købe den originale spækhugger-sweatshirt.

Sweatshirten er grå med et grønt spækhuggerlogo på forsiden og en flot spækhugger stregtegning på bagsiden. Trøjerne fås i størrelse XXL, XL, L og M, og koster 240 dkr.+ porto.

Så bestil din trøje allerede i dag!

Millenium-plakat	50 kr. + porto
Kasket m/logo	50 kr. + porto
	<b>Få to for 80 kr.</b>
Sweatshirt	240 kr + porto
Jubi-plakaten	20 kr. + porto
Mærkat til bil /båd	<b>NY - gratis</b>
Stander	50 kr.

Du skal bestille hos

**Kim Isager**, ☎ 62 20 59 14 eller via  
**e-mail: [kim@isager.net](mailto:kim@isager.net)**

Betaling skal altid ske til kassereren.



**Medlemskab af DASP Kr. 200,00**



**Deadline for Spækhuggernyt nr. 86/september 2004:**

**fredag d. 3. september 2004**

**Redaktionen efterlyser læsernes indlæg og gode billeder er altid velkomne.  
Indlæg sendes til Stina Kappelgaard, Baldersgade 69, st. th, 2200 Kbh. N  
[blad@spækhugger.dk](mailto:blad@spækhugger.dk)**

**MARKEDSPLADSEN**  
KØB - SALG - BYTTE - LEJE

**Se [www.spækhugger.dk](http://www.spækhugger.dk)**

**Redaktionens røde ører.**

Redaktionen går hermed til bekendelse: Denne 85. udgave af Spækhuggernyt er ikke så krydret med spændende beretninger og gode diskussioner, som den kunne have været og, håber vi at kunne sige, plejer at være. Husombygning, forberedelse til Sjælland Rundt og hverdagens stress og jag har simpelt hen taget pippet fra den samlede redaktion. Men indbydelsen til DM skal ud nu, og derfor ser bladet sådan ud.

Til gengæld satser vi på, at sommeren for os ikke kun skal bruges til tant og

fjas, men også til at samle stof sammen til et godt blad til september. I, kære læsere, må i den anledning gerne sende os en varm tanke og et indlæg om, hvordan jeres hugger er blevet brugt i sommerens løb. Om den så har været med rundt om en af kongerigets øer eller har kedet sig under kapsejladens sommerferie. Og hvis nogen hellere vil fortælle med billeder, så send dem!

God sommer og god vind

Redaktionen.

Ovenstående er de seneste annoncer indrykket på [www.spækhugger.dk](http://www.spækhugger.dk). Husk jævnlig at checke hjemmesiden for gode tilbud! Du er også velkommen til at sende annoncer direkte til redaktionen.